

**emco**group

Designed for your profit

[ E[M]CONOMY ]  
means:



## Kis gép nagy kihívásokhoz. EMCOMAT 14D – 17D – 20D

Univerzális esztergagépek szerszámkészítési  
pontossággal ipari alkalmazásokhoz

# EMCOMAT 14D

## [ Digitális kijelző ]

- 3-tengelyes digitális kijelző színes képernyővel

## [ Tokmány védelem ]

- Végállás kapcsolóval
- Főorsó 40 mm-es orsófurattal

## [ Orsóház ]

- Elektronikus fordulatszám szabályozás
- Konstans vágási sebesség
- 7,5 kW meghajtó teljesítmény

## [ Gépágy ]

- Diagonálisan bordázva
- Indukciósan edzve és köszőrülve
- 3-pontos alátámasztás

## [ Burkolat ]

- Megvezető és húzóorsó leburkolva

## [ Gépállvány ]

- Hegesztett acéllemez konstrukció
- Könnyű mozgathatóság targoncával
- Integrált forgács káddal
- 3 ponton, rezgésmentesen alátámasztva

## [ Szegnyereg ]

- Kiváló minőségű, rezgés csillapító szürke öntvényből
- Saját megvezető prizma felülítve
- Kúpsztergáláshoz a szegnyereg nem központosan is beállítható

## [ Elektronika ]

- Az elektromos kabinet megfelel a legújabb CE irányelveknek

Gép opcionális felszereltséggel

Az EMCOMAT 14D az EMCOMAT-sorozatban belül a legkisebb gép. Az EMCOMAT 14D a legmagasabb igényeket is kielégítő esztergagép fokozatmentes fordulatszám szabályozással, állandó vágási sebességgel és lenyűgöző 7,5 kW meghajtó teljesítménnyel (40% ED). Ez a felső osztályú kis gép mindenhol megtalálható, ahol kis helyen kell legnagyobb pontosságot biztosítani: például az optikában, villamos és járműjavító műhelyekben, laboratóriumokban, de a Forma 1-ben is.

# [Technika]

## Kiemelt jellemzők

- Megvezető pályák edzve és köszörülve
- Gépágy 3-pontos alátámasztással
- Diagonálisan bordázott, indukciós edzett gépágy
- Merev, osztott, megvezető orsó burkolat
- Fokozatmentes fordulatszám szabályozás
- Állandó vágási sebesség
- Elektromechanikus orsófék
- 2 év EMCO minőségi garancia



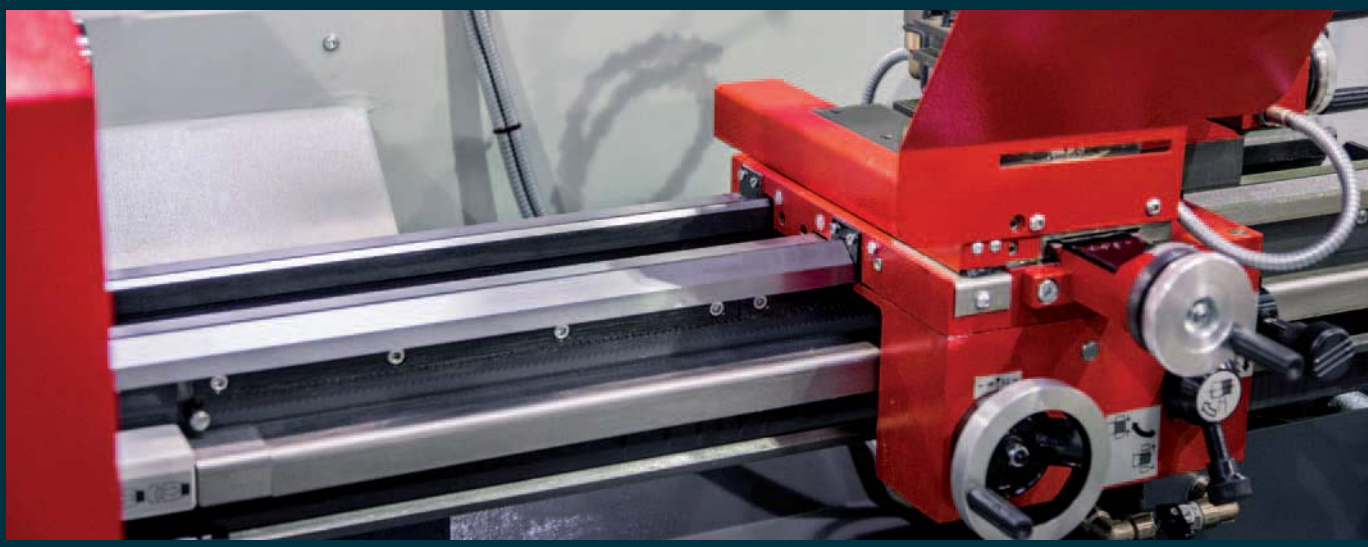
**Biztonság:** A kezelő személyzet biztonsága érdekében a tokmányvédelem és a kerékfedél egy elektromos kapcsolóval van biztosítva.  
Főorsó: Camlock DIN 55029 S4, orsófurat 40 mm



**Lünetták:** Hosszú munkadarabok megmunkálásához – a szegnyergen kívül – különböző támasztó lünetták is rendelkezésre állnak. A képen egy együttfutó lünetta támasz látható.



**Gépfők:** Különböző szerszám befogók és más géptartozékok a gépfőkben tárolhatók.



**Pontos beállítási lehetőség:** skálával ellátott mechanikus kézikerekek által.



### 4-állásos revolver

A 4-állásos revolver megnöveli a megmunkálási lehetőségek számát és meggyorsítja a megmunkálási folyamatot.



### Szerszámefogó gyorsváltó rendszerek

Annak érdekében, hogy a megmunkálási folyamatot meggyorsítsuk, különböző szerszámefogó rendszerek állnak rendelkezésre, amelyek biztosítják a szerszámok gyors váltását.

# EMCOMAT 17D és 20D

## [Egykaros kezelés]

- Egykaros kezelés
- sík- és hossz előtoláshoz

## [Meghajtás]

- Nagyteljesítményű meghajtás
- fokozatmentes fordulatszám szabályozással

## [Tokmányvédelem]

- Végállás kapcsolóval
- Főorsó 50 mm-es orsófurattal

## [Digitális kijelző]

- 3-tengelyes digitális kijelző
- színes képernyővel



## [Burkolat]

- Megvezető és húzóorsó leburkolva

## [Gépágy]

- Diagonálisan bordázva
- Indukciósan edzett, köszörült - 3-pontos alátámasztás

## [Gépállvány]

- Hegesztett acéllemez konstrukció
- Könnyű mozgathatóság targoncával
- Integrált forgács káddal
- 3 ponton, rezgésmentesen alátámasztva

Gép opcionális felszereltséggel

Az EMCOMAT 17D / 20D gépek kitűnnek jó kezelhetőségükkel, ergonomikus felépítésükkel és egy nagyon korszerű, 3-tengelyes digitális kijelzéssel 999 szerszámhelyhez és 999 kontúrponthoz, továbbá állandó vágási sebességükkel, valamint fokozatmentes fordulatszám szabályozásukkal.

# [Technika]

## Kiemelt jellemzők

- Megvezető pályák, fogaskerekek és csúcstámasz edzve és köszörülve
- Gépágy 3-pontos alátámasztással
- Diagonálisan bordázott, indukciós edzett gépágy
- Merev, osztott, megvezető és húzóorsó burkolat
- Hosszú keresztzán (második szerszám rendszerhez)
- Fokozatmentes fordulatszám szabályozás és állandó vágási sebesség
- Elektromechanikus orsófék
- Kivehető forgács teknő
- 2 év EMCO minőségi garancia



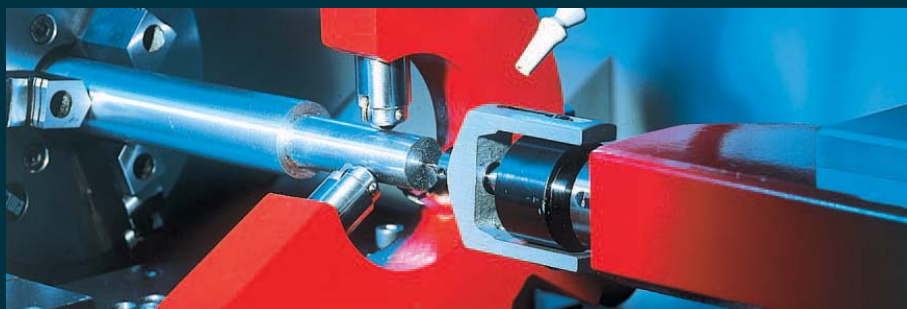
**Lünetták:** Álló és együttfutó lünetták cserélhető betétekkel használhatók hosszú munkadarabok megtámasztására.



**Gépfelépítés:** Az ágyat és a keresztzánt egy manuális központi kenés látja el. Az X- és Z-tengelyek biztonsági kézikerekekkel vannak felszerelve.



**Biztonság:** A kezelő személyzet biztonsága érdekében a tokmányvédelem és a kerékfedél egy elektromos kapcsolóval van biztosítva.



Megmunkálás álló lünetta támasszal



Központifúró feltét együttfutó csúccsal



### Gépágy

A gépágy diagonális bordázottsága jó forgács esést és optimális gépstabilitást biztosít. A megvezető pályák edzettek és köszörültek, 3-pontos alátámasztás a gépállványon.



### Gépállvány

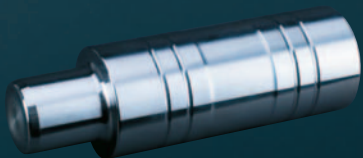
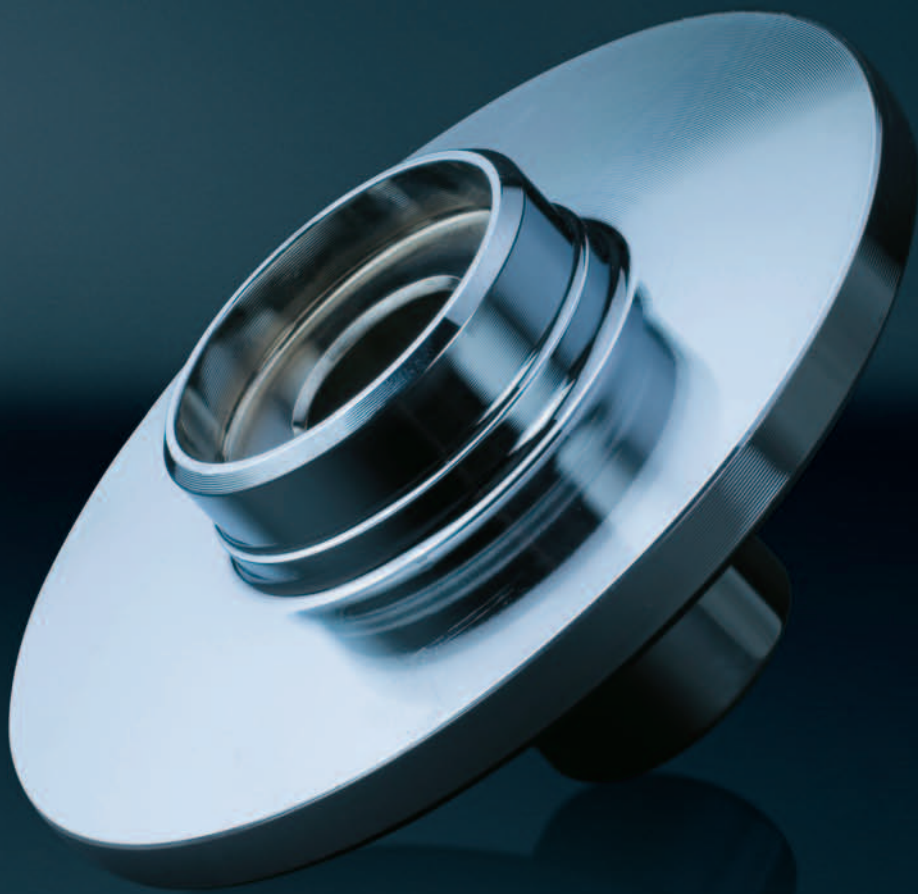
A gépállvány rezgés csillapított. A ferdén elhelyezett lemezek egyszerű tisztíthatóságot és a hűtőfolyadék optimális lefolyását biztosítják.



### Orsóház

Az orsóház minőség ellenőrzése 3D Zeiss mérőgéppel történt. A főorsó utánállítható precíziós csapágyakban fut. Az átmérő az első csapágyban 70 mm.

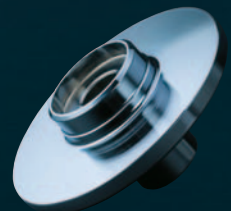
# [Munkadarabok]



Csatlakozó hüvely  
(acél)



Kardántengely  
(acél)



Karima  
(acél)

# Digitális kijelző EMCOMAT 14D - 17D - 20D

Az EMCOMAT 14D - 17D - 20D gépeknél az ágy valamint a sík- és felső szán helyzetének folyamatos kijelzése egy TFT képernyőn történik meg. Az ágszán pozíciójának meghatározása egy precíziós fogasléc segítségével jut a pozíció jeladóhoz. A keresztzán pozíciójának meghatározása egy 0,001 mm pontosságú üveg mérőléc segítségével valósul meg. Mindez lehetővé teszi az átmérő beállítást extrém nagy pontossággal. A felső szán pozíciójának meghatározása direkt meghajtással történik az állító orsó útján. Jellemzők: állandó vágási sebesség, 999 szerszám- és 999 kontúrpont, referenciapont, fennmaradó úthossz, coll/metrikus rendszer, rádiusz/átmérő kijelzés, egyedi vagy összegzett Z és Z0 kijelzés.

Nyelvek: német, angol, spanyol, olasz, holland, francia, cseh.  
Képernyő méret: 6,5" színes TFT, 640 x 480 (VGA).



## Alapkitétel

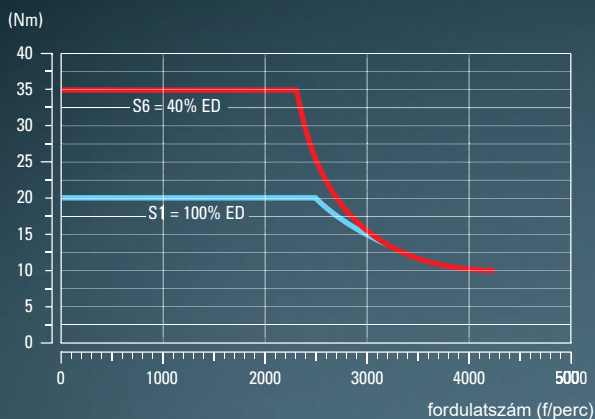
- Gép, állvánnyal
- Egyszerű acél befogó tokmány
- Elektromosan ellenőrzött tokmányvédelem és kerékfedél
- Szíjmeghajtás az előtoló hajtóműben
- 3 nyírócsap
- Egy-egy esztergacsúcs a főorsónál és a szegnyeregben
- Kezelő és karbantartó szerszámok
- Gépdokumentáció

## Opciók

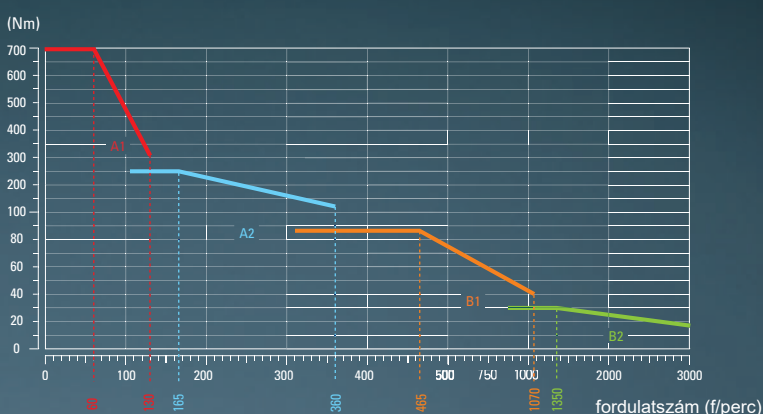
- Gyorsváltó szerszám tartó rendszerek
- Lábfék
- Patronos tokmány
- Szerszámfiók
- Forgácsvédő ajtó
- Géplámpa
- Hűtőrendszer
- Szorítópatron
- Lünetták
- és még sok egyéb tartozék

## [Főorsó teljesítmény diagram]

### EMCOMAT 14D



### EMCOMAT 17D / 20D



# [Műszaki adatok]

**emco**group

Designed for your profit

EMCOMAT 14D

EMCOMAT 17D

EMCOMAT 20D

Munkatartomány	EMCOMAT 14D	EMCOMAT 17D	EMCOMAT 20D
Csúcstávolság	650 mm	700 mm	1000 mm
Csúcs magasság	140 mm	170 mm	200 mm
Ágy feletti elforduló átmérő	280 mm	340 mm	400 mm
Szán feletti elforduló átmérő	170 mm	190 mm	250 mm
Hossz-szán úthossz	590 mm	600 mm	900 mm
Kereszt-szán úthossz	135 mm	220 mm	220 mm
Felső-szán úthossz	100 mm	110 mm	110 mm
Esztergakés keresztmetszet	12 x 12 mm	20 x 20 mm	20 x 20 mm
<b>Főrsó</b>			
Orsóorr	CAMLOCK DIN 55029 S4	CAMLOCK DIN 55029 S5	CAMLOCK DIN 55029 S5
Orsófurat	Ø 40 mm	Ø 50 mm	Ø 50 mm
Síktárcsa átmérő max.	152 mm	200 mm	260 mm
Tokmány átmérő max.	140 mm	200 mm	200 mm
Orsó fordulatszám	60 – 4000 f/perc	40 – 3000 f/perc	40 – 3000 f/perc
Fordulatszám szabályozás	fokozatmentes	fokozatmentes	fokozatmentes
Fordulatszám fokozatok	2	4	4
Fordulatszám tartomány	60 – 2 000 2000 – 4000 f/perc	40 – 130, 110 – 360 310 – 1070, 870 – 3000 f/perc	40 – 130, 110 – 360 310 – 1070, 870 – 3000 f/p
<b>Meghajtó motor</b>			
Teljesítmény	7,5 kW	5,3 kW	5,3 kW
<b>Előtolási tartomány</b>			
Hossz-előtolás*	0,03 – 0,3 mm/f	0,045 – 0,787 mm/f	0,045 – 0,787 mm/f
Sík-előtolás*	0,015 – 0,15 mm/f	0,023 – 0,406 mm/f	0,023 – 0,406 mm/f
<b>Menetvágási tartomány</b>			
Metrikus menet (alapkivétel)	15 (0,25 – 2,5 mm)	20 (0,4 – 7,0 mm)	20 (0,4 – 7,0 mm)
Metrikus menet*	13 (0,125 – 5 mm)	28 (0,4 – 7 mm)	28 (0,4 – 7 mm)
Collos menet*	29 (96 – 4 Gg/Zoll)	32 (4 – 56 Gg/Zoll)	32 (4 – 56 Gg/Zoll)
Moduláris menet*	12 (0,25 – 2,5)	28 (0,2 – 3,5)	28 (0,2 – 3,5)
Diam. Pitch-menet*	25 (96 – 11)	32 (8 – 112)	32 (8 – 112)
<b>Szegnyereg</b>			
Csúcstámasz átmérő	30 mm	50 mm	50 mm
Csúcstámasz belső kúp	MK 2	MK 3	MK 3
Csúcstámasz löket	80 mm	120 mm	120 mm
Oldalállítás	+10 / – 8 mm	+ / – 13 mm	+ / – 13 mm
<b>Zajszint</b>			
Zajszintnyomás max. DIN 45635	77 dB(A)	79 dB(A)	79 dB(A)
<b>Megengedett szerszámsúly</b>			
Szabadon	45 kg	50 kg	50 kg
Szegnyereggel	80 kg	150 kg	150 kg
<b>Villamos csatlakozás</b>			
Feszültség ellátás	400 V/3 PE/50(60) Hz	400 – 440 V/3 PE/50(60) Hz	400 – 440 V/3 PE/50(60) Hz
<b>Általános adatok</b>			
Gép hossz x szélesség x magasság	1364 x 885 x 1480 mm	1650 x 1060 x 1635 mm	1950 x 1060 x 1635 mm
Orsómagasság a padlószint felett	1100 mm	1103 mm	1103 mm
Össz súly	420 kg	755 kg	865 kg

\* Az előtolási tartományt és a különböző menetek számát a váltókerék készlettel meg lehet növelni (opció).



[www.emco-world.com](http://www.emco-world.com)

EMCO GmbH  
Salzburger Str. 80 · 5400 Hallein-Taxach · Austria  
Telefon +43 6245 891-0 · Fax +43 6245 86965 · info@emco.at

Magyarországi kizárólagos forgalmazó és márkaszerviz:  
Büll & Strunz Kft. - 1142 Budapest, Szatmár u. 88/a  
Tel.: +36 1 220 2341 · www.buellkft.hu · www.emcogroup.hu